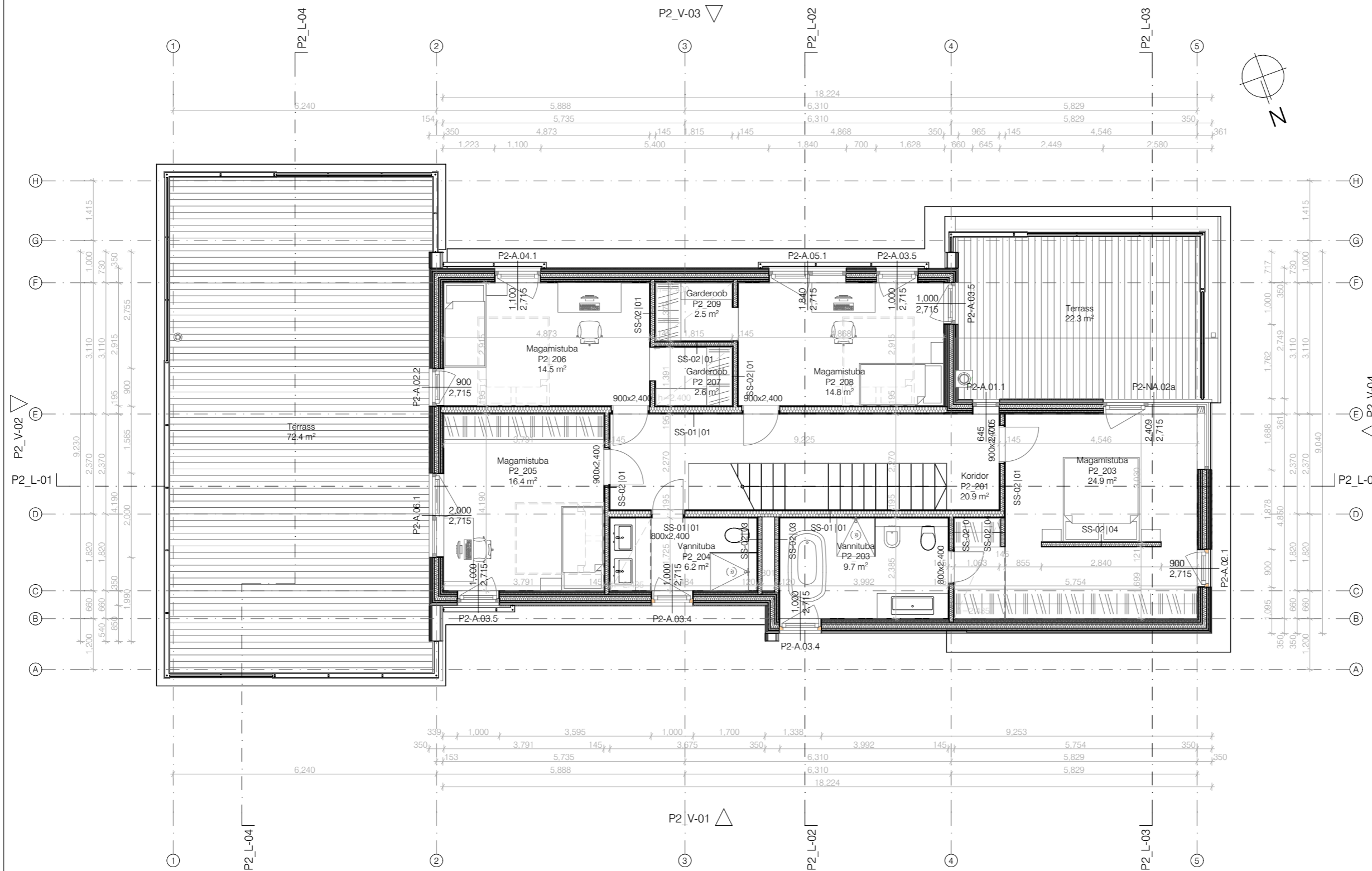


Ruumide eksplikatsioon			
Korrus	Ruumi nr	Ruumi nimetus	m2
Pauna tn 2			
I korrus	P2_101	Esik	11.9
I korrus	P2_102	Garderoob	7.2
I korrus	P2_103	Vannituba	9.6
I korrus	P2_104	Kabinet/külastuste tuba	21.6
I korrus	P2_105	Elutuba/söögituba	64.4
I korrus	P2_106	Köök	13.0
I korrus	P2_107	Sahver	2.5
I korrus	P2_108	Majapidamisruum	9.9
I korrus	P2_109	Sauna eesruum	9.7
I korrus	P2_110	WC	1.5
I korrus	P2_111	Pesuruum	2.5
I korrus	P2_112	Saun	6.1
I korrus	P2_113	Garaaž	37.7
I korrus	P2_114	Tehnoruum	6.1
I korrus	P2_115	Kuur	4.4
			208.1 m²
II korrus	P2_201	Koridor	20.9
II korrus	P2_203	Magamistuba	24.9
II korrus	P2_203	Vannituba	9.7
II korrus	P2_204	Vannituba	6.2
II korrus	P2_205	Magamistuba	16.4
II korrus	P2_206	Magamistuba	14.5
II korrus	P2_207	Garderoob	2.6
II korrus	P2_208	Magamistuba	14.8
II korrus	P2_209	Garderoob	2.5
			112.5 m²
			320.6 m²

- MÄRKUSED:
01. Arhitektuur-ehitusliku projekteerimistööde aluseks on võetud Tellija poolne lähteülesanne.
 02. Ehitustööd peavad toimuma arhitektuur-ehitusliku tööprojekti järgi.
 03. Arhitektuur-ehitusliku osa projekti käsitleda ehitamisel koos EK-osa (ehituskonstruktiivse osa) ning eriosade projektidega - WV-osa (välistehnovõrkude osa), VP-osa (vertikaalplaneerimise osa), VK-osa (veevarustuse ja kanalisatsiooni osa), KV-osa (küttesüsteemide ja ventilatsiooni osa), EL-osa (elektrotehniline osa), EN-osa (nõrkvoolu ja automaatika osa), ja siseviimistlustabeliga / -plaaniga ja / või sisekujundusprojektiga
 04. Käesolev joonis tühistab kõik sama joonisenumbriga varasema kuupäeva joonised.
 05. Vastuolu ilmne misel käesoleva joonise ning arhitektuurse, sisearhitektuurse või mistahes muu projekti osa jooniste, spetsifikatsioonide või seletuskirja vahel tuleb koheselt teavitada projekteerijat või projektijühti.
 06. Kõik mõõdud kontrollida koha peal konkreetses ehitusstsenaariumis.


	osaühing "R-KONSULT" ARHITEKTUURI -JA KONSULTATSIOONIBÜROO		töö nimetus Pauna tn 2, Haabersti Linnaosa, Tallinn - ÜKSIKELAMU
			joonise nimetus Esimese korruse plaan
Arhitekt Irina Raud	Arhitekt Anna Temmo	töö nr. 07/2021	joonise nr. AR-5-01
		litsentsi nr. EP10024881-0001	staadium osa
mõõt: M 1:100	kuupäev 19/04/2023	EP	ARH

Ruumide eksplikatsioon			
Korrus	Ruumi nr	Ruumi nimetus	m2
Pauna tn 2			
I korrus	P2_101	Esik	11.9
I korrus	P2_102	Garderoob	7.2
I korrus	P2_103	Vannituba	9.6
I korrus	P2_104	Kabinet/külastuste tuba	21.6
I korrus	P2_105	Elutuba/söögituba	64.4
I korrus	P2_106	Köök	13.0
I korrus	P2_107	Sahver	2.5
I korrus	P2_108	Majapidamisruum	9.9
I korrus	P2_109	Sauna eesruum	9.7
I korrus	P2_110	WC	1.5
I korrus	P2_111	Pesuruum	2.5
I korrus	P2_112	Saun	6.1
I korrus	P2_113	Garaaž	37.7
I korrus	P2_114	Tehnoruum	6.1
I korrus	P2_115	Kuur	4.4
			208.1 m ²
II korrus	P2_201	Koridor	20.9
II korrus	P2_203	Magamistuba	24.9
II korrus	P2_203	Vannituba	9.7
II korrus	P2_204	Vannituba	6.2
II korrus	P2_205	Magamistuba	16.4
II korrus	P2_206	Magamistuba	14.5
II korrus	P2_207	Garderoob	2.6
II korrus	P2_208	Magamistuba	14.8
II korrus	P2_209	Garderoob	2.5
			112.5 m ²
			320.6 m ²



MÄRKUSED:

01. Arhitektuur-ehitusliku projekteerimistöde aluseks on võetud Tellija poolne lähteülesanne.
02. Ehitustööd peavad toimuma arhitektuur-ehitusliku tööprojekti järgi.
03. Arhitektuur-ehitusliku osa projekti käsitleda ehitamisel koos EK-osa (ehituskonstruktiivse osa) ning eriosade projektidega -
 WV-osa (välistehnovõrkude osa), VP-osa (vertikaalplaneerimise osa), VK-osa (veevarustuse ja kanalisatsiooni osa),
 KV-osa (küttesüsteemide ja ventilatsiooni osa), EL-osa (elektrotehniline osa), EN-osa (nõrkvoolu ja automaatika osa),
 ja siseviimistlustabeliga / -plaaniga ja / või sisekujundusprojektiga
04. Käesolev joonis tühistab kõik sama joonisenumbriga varasema kuupäeva joonised.
05. Vastuolu ilmnmisel käesoleva joonise ning arhitektuurse, sisearhitektuurse või mistahes muu projekti osa jooniste, spetsifikatsioonide või seletuskirja vahel tuleb koheselt teavitada projekteerijat või projektijuhti.
06. Kõik mõõdud kontrollida koha peal konkreetses ehitussituatsioonis.

	osaühing "R-KONSULT" ARHITEKTUURI -JA KONSULTATSIOONIBÜROO		töö nimetus <p style="text-align: center;">Pauna tn 2, Haabersti Linnaosa, Tallinn - ÜKSIKELAMU</p>
	Arhitekt Irina Raud <i>I.Raud</i> Arhitekt Anna Temmo		
Arhitekt Irina Raud Arhitekt Anna Temmo	töö nr. <p style="text-align: center;">07/2021</p>	joonise nr. <p style="text-align: center;">AR-5-02</p>	litsentsi nr. <p style="text-align: center;">EP10024881-0001</p>
mõõt: <p style="text-align: center;">M 1:100</p>	kuupäev <p style="text-align: center;">19/04/2023</p>	staadium <p style="text-align: center;">EP</p>	osa <p style="text-align: center;">ARH</p>