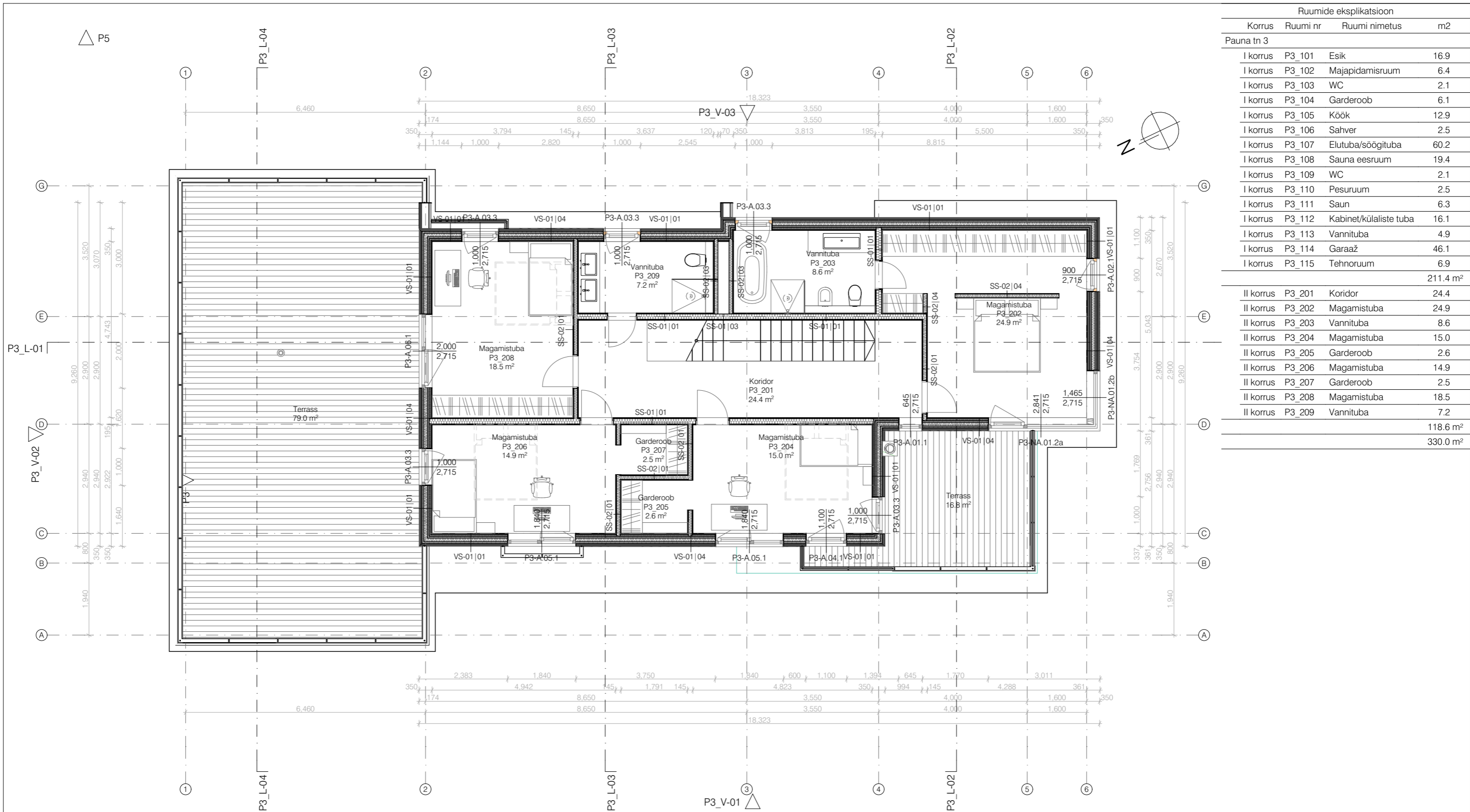


Ruumide eksplikatsioon			
Korrus	Ruumi nr	Ruumi nimetus	m2
Pauna tn 3			
I korrus	P3_101	Esik	16.9
I korrus	P3_102	Majapidamisruum	6.4
I korrus	P3_103	WC	2.1
I korrus	P3_104	Garderoob	6.1
I korrus	P3_105	Köök	12.9
I korrus	P3_106	Sahver	2.5
I korrus	P3_107	Elutuba/söögituba	60.2
I korrus	P3_108	Sauna eesruum	19.4
I korrus	P3_109	WC	2.1
I korrus	P3_110	Pesuruum	2.5
I korrus	P3_111	Saun	6.3
I korrus	P3_112	Kabinet/külaste tuba	16.1
I korrus	P3_113	Vannituba	4.9
I korrus	P3_114	Garaaž	46.1
I korrus	P3_115	Tehnoruum	6.9
			211.4 m²
II korrus	P3_201	Koridor	24.4
II korrus	P3_202	Magamistuba	24.9
II korrus	P3_203	Vannituba	8.6
II korrus	P3_204	Magamistuba	15.0
II korrus	P3_205	Garderoob	2.6
II korrus	P3_206	Magamistuba	14.9
II korrus	P3_207	Garderoob	2.5
II korrus	P3_208	Magamistuba	18.5
II korrus	P3_209	Vannituba	7.2
			118.6 m²
			330.0 m²

- MÄRKUSED:**
01. Arhitektuur-ehitusliku projekteerimistööde aluseks on võetud Tellija poolne lähteülesanne.
 02. Ehitustööd peavad toimuma arhitektuur-ehitusliku tööprojekti järgi.
 03. Arhitektuur-ehitusliku osa projekti käsitleda ehitamisel koos EK-osa (ehituskonstruktiivse osa) ning eriosade projektidega - WV-osa (välistehnovõrkude osa), VP-osa (vertikaalplaneerimise osa), VK-osa (veevarustuse ja kanalisatsiooni osa), KV-osa (küttesüsteemide ja ventilatsiooni osa), EL-osa (elektrotehniline osa), EN-osa (nõrkvoolu ja automaatika osa), ja siseviimistlustabeliga / -plaaniga ja / või sisekujundusprojektiga
 04. Käesolev joonis tühistab kõik sama joonisenumbri varasema kuupäeva joonised.
 05. Vastuolu ilmnmisel käesoleva joonise ning arhitektuurse, sisearhitektuurse või mistahes muu projekti osa jooniste, spetsifikatsioonide või seletuskirja vahel tuleb koheselt teavitada projekteerijat või projektijuhit.
 06. Kõik mõõdud kontrollida koha peal konkreetses ehitusstsenaariumis.

	osaühing "R-KONSULT" ARHITEKTUURI -JA KONSULTATSIOONIBÜROO		töö nimetus	
			Pauna tn 3, Haabersti Linnaosa, Tallinn - ÜKSIKELAMU	
		joonise nimetus		Esimese korruse plaan
Arhitekt	Irina Raud	töö nr.	07/2021	joonise nr.
Arhitekt	Anna Temmo	litsentsi nr.	EP10024881-0001	AR-5-01
moot:	M 1:100	kuupäev	19/04/2023	staadium
			EP	osa
				ARH



Ruumide eksplikatsioon			
Korrus	Ruumi nr	Ruumi nimetus	m2
Pauna tn 3			
I korrus	P3_101	Esik	16.9
I korrus	P3_102	Majapidamisruum	6.4
I korrus	P3_103	WC	2.1
I korrus	P3_104	Garderoob	6.1
I korrus	P3_105	Köök	12.9
I korrus	P3_106	Sahver	2.5
I korrus	P3_107	Elutuba/söögituba	60.2
I korrus	P3_108	Sauna eesruum	19.4
I korrus	P3_109	WC	2.1
I korrus	P3_110	Pesuruum	2.5
I korrus	P3_111	Saun	6.3
I korrus	P3_112	Kabinet/külaiste tuba	16.1
I korrus	P3_113	Vannituba	4.9
I korrus	P3_114	Garaaž	46.1
I korrus	P3_115	Tehnoruum	6.9
			211.4 m ²
II korrus	P3_201	Koridor	24.4
II korrus	P3_202	Magamistuba	24.9
II korrus	P3_203	Vannituba	8.6
II korrus	P3_204	Magamistuba	15.0
II korrus	P3_205	Garderoob	2.6
II korrus	P3_206	Magamistuba	14.9
II korrus	P3_207	Garderoob	2.5
II korrus	P3_208	Magamistuba	18.5
II korrus	P3_209	Vannituba	7.2
			118.6 m ²
			330.0 m ²

MÄRKUSED:

01. Arhitektuur-ehitusliku projekteerimistöde aluseks on võetud Tellija poolne lähteülesanne.
02. Ehitustööd peavad toimuma arhitektuur-ehitusliku tööprojekti järgi.
03. Arhitektuur-ehitusliku osa projekti käsitleda ehitamisel koos EK-osa (ehituskonstruktiivse osa) ning eriosade projektidega - VV-osa (välistehnovõrkude osa), VP-osa (vertikaalplaneerimise osa), VK-osa (veevarustuse ja kanalisatsiooni osa), KV-osa (küttesüsteemide ja ventilatsiooni osa), EL-osa (elektrotehniline osa), EN-osa (nõrkvoolu ja automaatika osa), ja siseviimistlustabeliga / -plaaniga ja / või sisekujundusprojektiga
04. Käesolev joonis tühistab kõik sama joonisenumbriga varasema kuupäeva joonised.
05. Vastuolu ilmnmisel käesoleva joonise ning arhitekturse, sisearhitekturse või mistahes muu projekti osa jooniste, spetsifikatsioonide või seletuskirja vahel tuleb koheselt teavitada projekteerijat või projektijuhti.
06. Kõik mõõdud kontrollida koha peal konkreetses ehitussituatsioonis.

	osaühing "R-KONSULT" ARHITEKTUURI -JA KONSULTATSIOONIBÜROO		töö nimetus	
	Pauna tn 3, Haabersti Linnaosa, Tallinn - ÜKSIKELAMU			
		joonise nimetus		Teise korruse plaan
Arhitekt	Irina Raud	töö nr.	07/2021	joonise nr.
Arhitekt	Anna Temmo	litsentsi nr.	EP10024881-0001	AR-5-02
		moot:	M 1:100	kuupäev
		19/04/2023		staadium
				osa
				EP
				ARH