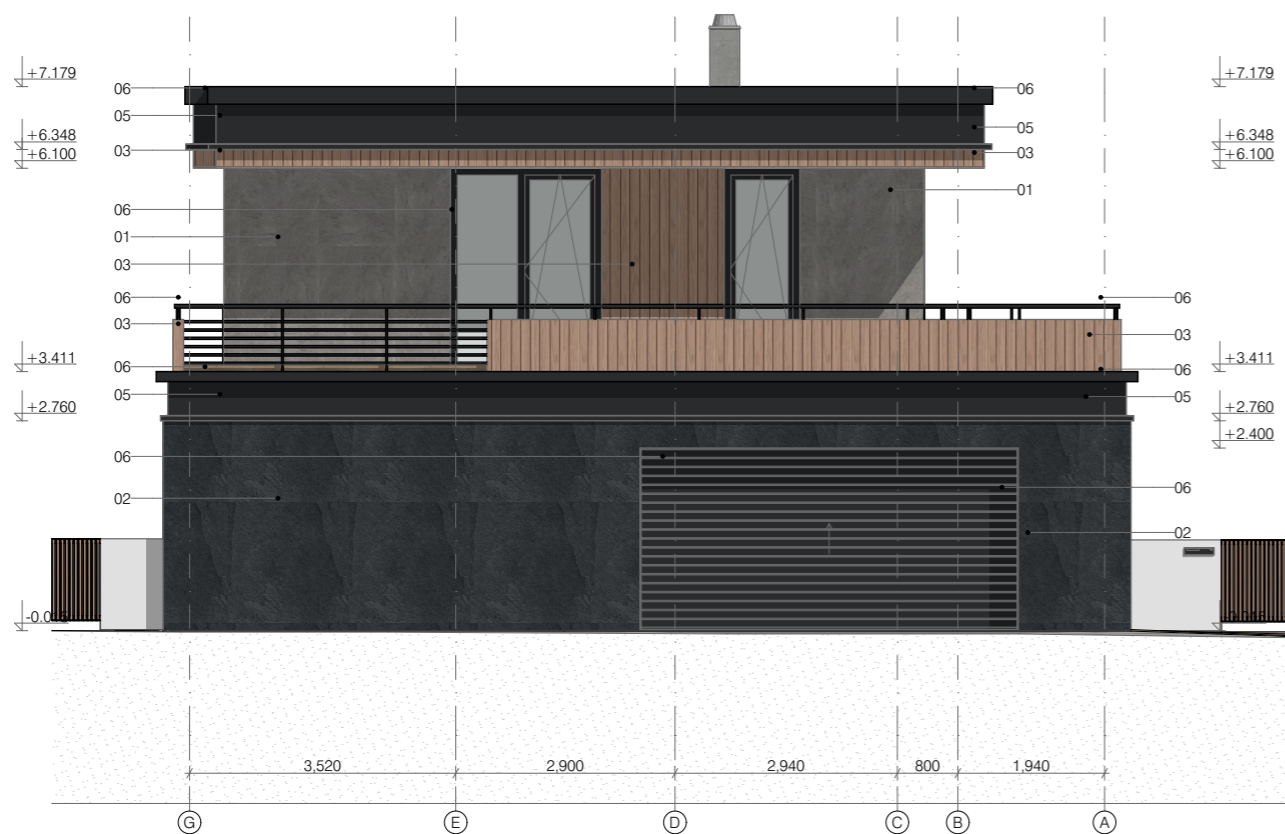




P3 V-01

Vaade läänest

1:100



P3 V-02

Vaade põhjast


1:100

Fassaadimaterjalide eksplikatsioon

- 01 Fassaadiplaat - LEA Ceramiche | Waterfall collection | Silver flow, mõõt täpsustatakse
- 02 Fassaadiplaat - LEA Ceramiche | Waterfall collection | Dark flow, mõõt täpsustatakse
- 03 Vertikaalne voodrilaud - Termo radiata mänd (20x138 mm), profiil C6, paigaldus B1-1 klambriga intensiivne termotöötus, harjatud pind, viimistlus Vivid7 Translucent Thermo Brown
- 04 Vertikaalne voodrilaud - Termomänd (42x68 mm), profiil C34, paigaldus kruvidega intensiivne termotöötus, harjatud pind, viimistlus Vivid7 Translucent Thermo Brown
- 05 Karniisid - alumiinium komposiitplaat - toon RAL 7021
- 06 Plekid, piirded, aknaraamid, vihmavee süsteem - värvitud, toon - RAL 7021

MÄRKUSED:

01. Arhitektuur-ehitusliku projekteerimistööde aluseks on võetud Tellija poolne lähteülesanne.
02. Ehitustööd peavad toimuma arhitektuur-ehitusliku tööprojekti järgi.
03. Arhitektuur-ehitusliku osa projekti käsitleda ehitamisel koos EK-osa (ehituskonstruktiivse osa) ning eriosade projektidega - VV-osa (välistehnovõrkude osa), VP-osa (vertikaalplaneerimise osa), VK-osa (veevarustuse ja kanalisatsiooni osa), KV-osa (küttesüsteemide ja ventilatsiooni osa), EL-osa (elektrotehniline osa), EN-osa (nõrkvoolu ja automaatika osa), ja siseviimistlustabeliga / -plaaniga ja / või sisekujundusprojektiga
04. Käesolev joonis tühistab kõik sama joonisenumbriga varasema kuupäeva joonised.
05. Vastuolu ilmnesel käesoleva joonise ning arhitektuurse, sisearhitektuurse või mistahes muu projekti osa jooniste, spetsifikatsioonide või seletuskirja vahel tuleb kohe teavitada projekteerijat või projektijuhti.
06. Kõik mõõdud kontrollida koha peal konkreetses ehitussituatsioonis.

	osaühing "R-KONSULT" ARHITEKTUURI - JA KONSULTATSIOONIBÜROO		töö nimetus Pauna tn 3, Haabersti Linnaosa, Tallinn - ÜKSIKELAMU	
			joonise nimetus Vaade läänest, Vaade põhjast	
Arhitekt	Irina Raud	töö nr.	07/2021	joonise nr.
Arhitekt	Anna Temmo	litsentsi nr.	EP10024881-0001	AR-6-01
		mõõt:	M 1:100	kuupäev
			19/04/2023	staadium
				osa
				EP
				ARH



P3 V-03

Vaade idast

1:100



P3 V-04

Vaade läänest

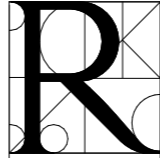
1:100

Fassaadimaterjalide eksplikatsioon

- 01 Fassaadiplaat - LEA Ceramiche | Waterfall collection | Silver flow, moot täpsustatakse
- 02 Fassaadiplaat - LEA Ceramiche | Waterfall collection | Dark flow, moot täpsustatakse
- 03 Vertikaalne voodrilaud - Termo radiata mänd (20x138 mm), profiil C6, paigaldus B1-1 klambriga intensiivne termotöötus, harjatud pind, viimistlus Vivid7 Translucent Thermo Brown
- 04 Vertikaalne voodrilaud - Termomänd (42x68 mm), profiil C34, paigaldus kruvidega intensiivne termotöötus, harjatud pind, viimistlus Vivid7 Translucent Thermo Brown
- 05 Karniisid - alumiinium komposiitplaat - toon RAL 7021
- 06 Plekid, piirded, aknaraamid, vihmavee süsteem - värvitud, toon - RAL 7021

MÄRKUSED:

01. Arhitektuur-ehitusliku projekteerimistööde aluseks on võetud Tellija poolne lähteülesanne.
02. Ehitustööd peavad toimuma arhitektuur-ehitusliku tööprojekti järgi.
03. Arhitektuur-ehitusliku osa projekti käsitleda ehitamisel koos EK-osa (ehituskonstruktiivse osa) ning eriosade projektidega - VV-osa (välistehnovõrkude osa), VP-osa (vertikaalplaneerimise osa), VK-osa (veevarustuse ja kanalisatsiooni osa), KV-osa (küttesüsteemide ja ventilatsiooni osa), EL-osa (elektrotehniline osa), EN-osa (nõrkvoolu ja automaatika osa), ja siseviimistlustabeliga / -plaaniga ja / või sisekujundusprojektiga
04. Käesolev joonis tühistab kõik sama joonisenumbriga varasema kuupäeva joonised.
05. Vastuolu ilmnmisel käesoleva joonise ning arhitektuurse, sisearhitektuurse või mistahes muu projekti osa jooniste, spetsifikatsioonide või seletuskirja vahel tuleb koheselt teavitada projekteerijat või projektijuhti.
06. Kõik mõõdud kontrollida koha peal konkreetses ehitussituatsioonis.

	osaühing "R-KONSULT" ARHITEKTUURI -JA KONSULTATSIOONIBÜROO		töö nimetus	
			Pauna tn 3, Haabersti Linnaosa, Tallinn - ÜKSIKELAMU	
		joonise nimetus		Vaade idast, Vaade läänest
Arhitekt	Irina Raud	töö nr.	07/2021	joonise nr.
Arhitekt	Anna Temmo	litsentsi nr.	EP10024881-0001	AR-6-02
		moot:	M 1:100	kuupäev
			19/04/2023	staadium
				osa
				EP
				ARH