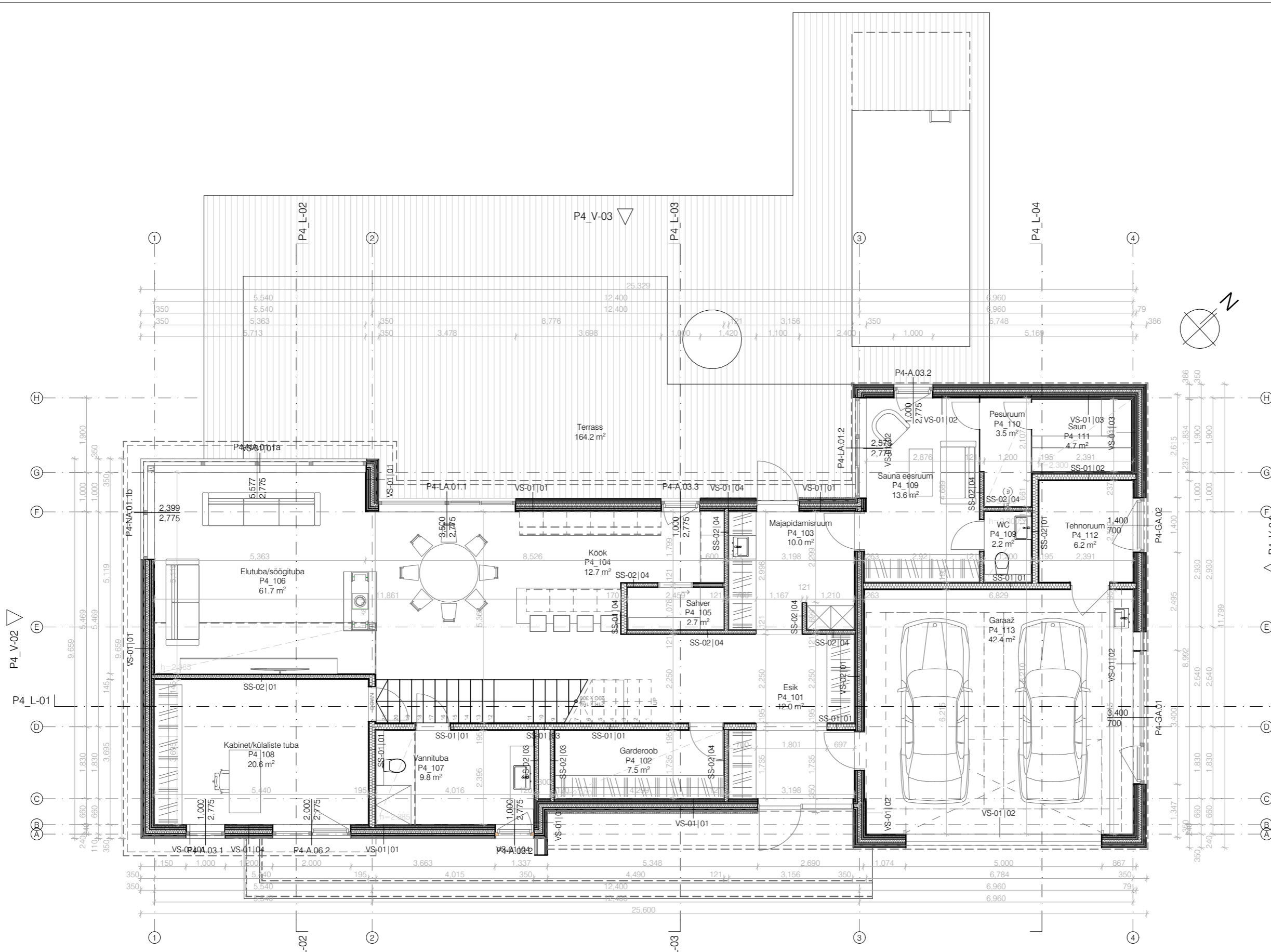
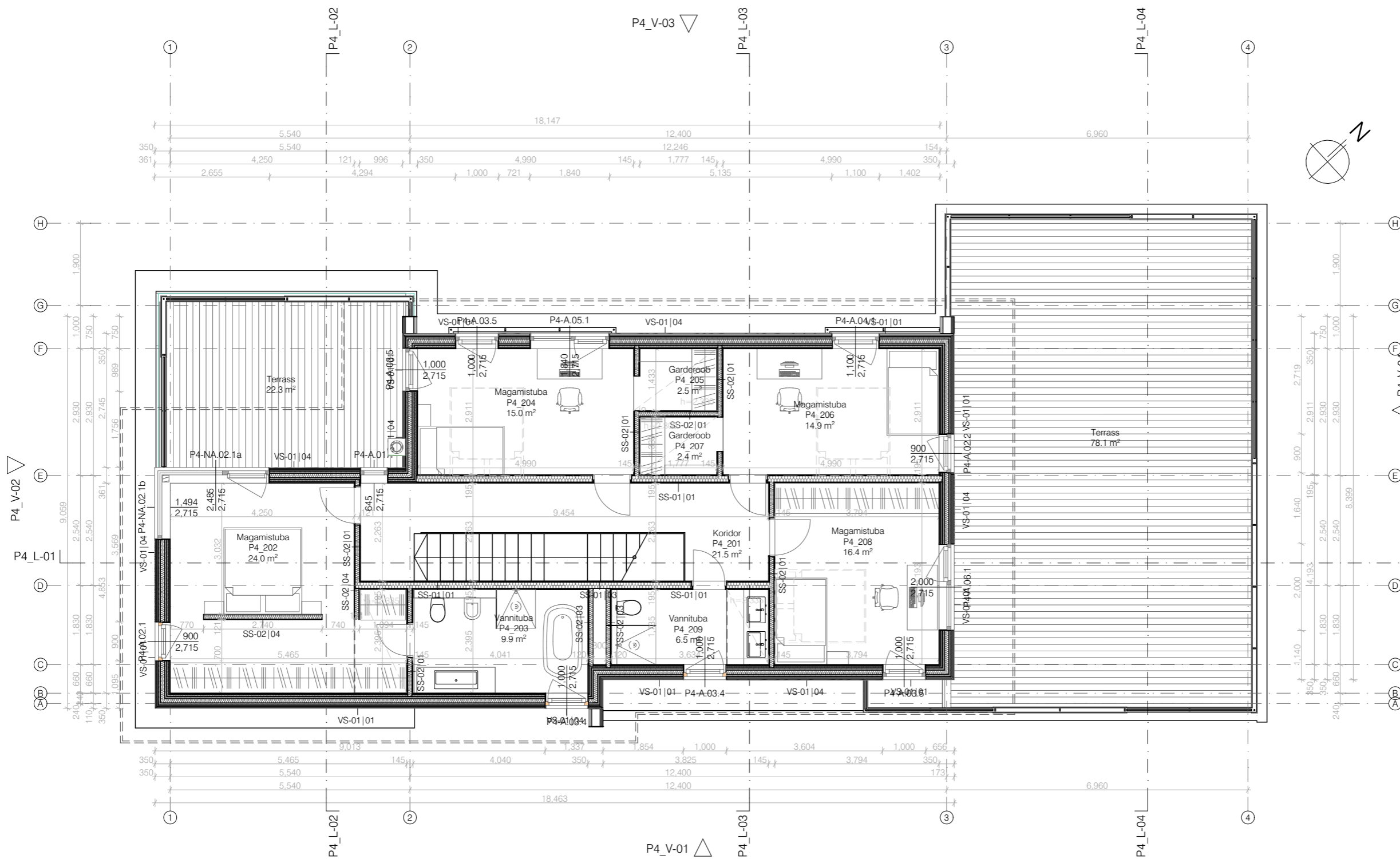


Ruumide eksplikatsioon			
Korrus	Ruumi nr	Ruumi nimetus	m2
Pauna tn 4			
I korrus	P4_101	Esik	12.0
I korrus	P4_102	Garderoob	7.5
I korrus	P4_103	Majapidamisruum	10.0
I korrus	P4_104	Köök	12.7
I korrus	P4_105	Sahver	2.7
I korrus	P4_106	Elutuba/söögituba	61.7
I korrus	P4_107	Vannituba	9.8
I korrus	P4_108	Kabinet/külaste tuba	20.6
I korrus	P4_109	Sauna eesruum	13.6
I korrus	P4_109	WC	2.2
I korrus	P4_110	Pesuruum	3.5
I korrus	P4_111	Saun	4.7
I korrus	P4_112	Tehnoruum	6.2
I korrus	P4_113	Garaaž	42.4
			209.6 m ²
II korrus	P4_201	Koridor	21.5
II korrus	P4_202	Magamistuba	24.0
II korrus	P4_203	Vannituba	9.9
II korrus	P4_204	Magamistuba	15.0
II korrus	P4_205	Garderoob	2.5
II korrus	P4_206	Magamistuba	14.9
II korrus	P4_207	Garderoob	2.4
II korrus	P4_208	Magamistuba	16.4
II korrus	P4_209	Vannituba	6.5
			113.1 m ²
			322.7 m ²



- MÄRKUSED:
01. Arhitektuur-ehitusliku projekteerimistööde aluseks on võetud Tellija poolne lähteülesanne.
 02. Ehitustööd peavad toimuma arhitektuur-ehitusliku tööprojekti järgi.
 03. Arhitektuur-ehitusliku osa projekti käsitleda ehitamisel koos EK-osa (ehituskonstruktiivse osa) ning eriosade projektidega - WV-osa (välistehnovõrkude osa), VP-osa (vertikaalplaneerimise osa), VK-osa (veevarustuse ja kanalisatsiooni osa), KV-osa (küttesüsteemide ja ventilatsiooni osa), EL-osa (elektrotehniline osa), EN-osa (nõrkvoolu ja automaatika osa), ja siseviimistlustabeliga / -plaaniga ja / või sisekujundusprojektiga
 04. Käesolev joonis tühistab kõik sama jooniseumbriaga varasema kuupäeva joonised.
 05. Vastuolu ilmnmisel käesoleva joonise ning arhitektuurse, sisearhitektuurse või mistahes muu projekti osa jooniste, spetsifikatsioonide või seletuskirja vahel tuleb koheselt teavitada projekteerijat või projektijuhit.
 06. Kõik mõõdud kontrollida koha peal konkreetses ehitusstsenaariumis.

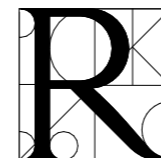
	osaühing "R-KONSULT" ARHITEKTUURI -JA KONSULTATSIOONIBÜROO		töö nimetus	
			Pauna tn 4, Haabersti Linnaosa, Tallinn - ÜKSIKELAMU	
		joonise nimetus		Esimese korruse plaan
Arhitekt	Irina Raud	töö nr.	07/2021	joonise nr.
Arhitekt	Anna Temmo	litsentsi nr.	EP10024881-0001	AR-5-01
		moot:	M 1:100	kuupäev
		19/04/2023		staadium
				osa
				EP
				ARH



Ruumide eksplikatsioon			
Korrus	Ruumi nr	Ruumi nimetus	m2
Pauna tn 4			
I korrus	P4_101	Esik	12.0
I korrus	P4_102	Garderoob	7.5
I korrus	P4_103	Majapidamisruum	10.0
I korrus	P4_104	Köök	12.7
I korrus	P4_105	Sahver	2.7
I korrus	P4_106	Elutuba/söögituba	61.7
I korrus	P4_107	Vannituba	9.8
I korrus	P4_108	Kabinet/külaste tuba	20.6
I korrus	P4_109	Sauna eesruum	13.6
I korrus	P4_109	WC	2.2
I korrus	P4_110	Pesuruum	3.5
I korrus	P4_111	Saun	4.7
I korrus	P4_112	Tehoruum	6.2
I korrus	P4_113	Garaaž	42.4
			209.6 m ²
II korrus	P4_201	Koridor	21.5
II korrus	P4_202	Magamistuba	24.0
II korrus	P4_203	Vannituba	9.9
II korrus	P4_204	Magamistuba	15.0
II korrus	P4_205	Garderoob	2.5
II korrus	P4_206	Magamistuba	14.9
II korrus	P4_207	Garderoob	2.4
II korrus	P4_208	Magamistuba	16.4
II korrus	P4_209	Vannituba	6.5
			113.1 m ²
			322.7 m ²

MÄRKUSED:

01. Arhitektuur-ehitusliku projekteerimistööde aluseks on võetud Tellija poolne lähteülesanne.
02. Ehitustööd peavad toimuma arhitektuur-ehitusliku tööprojekti järgi.
03. Arhitektuur-ehitusliku osa projekti käsitleda ehitamisel koos EK-osa (ehituskonstruktiivse osa) ning eriosade projektidega - VV-osa (välistehnovõrkude osa), VP-osa (vertikaalplaneerimise osa), VK-osa (veevarustuse ja kanalisatsiooni osa), KV-osa (küttesüsteemide ja ventilatsiooni osa), EL-osa (elektrotehniline osa), EN-osa (nõrkvoolu ja automaatika osa), ja siseviimistlustabeliga / -plaaniga ja / või sisekujundusprojektiga
04. Käesolev joonis tühistab kõik sama joonisenumbriga varasema kuupäeva joonised.
05. Vastuolu ilmnmisel käesoleva joonise ning arhitekturse, sisearhitekturse või mistahes muu projekti osa jooniste, spetsifikatsioonide või seletuskirja vahel tuleb koheselt teavitada projekteerijat või projektijuhti.
06. Kõik mõõdud kontrollida koha peal konkreetses ehitusstsenaariumis.



osaühing "R-KONSULT"
ARHITEKTUURI -JA
KONSULTATSIOONIBÜROO

Arhitekt	Irina Raud	töö nr.	joonise nr.
Arhitekt	Anna Temmo	07/2021	AR-5-02
litsentsi nr.		EP10024881-0001	staadium
moot:		kuupäev	osa
M 1:100		19/04/2023	EP

töö nimetus
Pauna tn 4, Haabersti Linnaosa, Tallinn - ÜKSIKELAMU

joonise nimetus
Teise korruse plaan